

Votre smartphone et tablette sont des objets personnels ou professionnels présent dans **100% de vos quotidiens**.

Pour protéger votre smartphone ou tablette des dommages du quotidien, le protège écran est l'accessoire indispensable !



### VERRE TREMPÉ

LA PROTECTION D'ÉCRAN  
LA PLUS RÉSISTANTE AUX  
CHOC



- + Protège des rayures
- + Evite la casse de l'écran lors que chutes ou chocs

### ANTI-CHOC IK06

LA PROTECTION D'ÉCRAN  
LA PLUS RÉSISTANTE AUX  
RAYURES



- + Incassable : meilleure protection anti-chocs du marché
- + Anti-microbien : tue 99% des microbes
- + Anti-rayures & Oléophobique

### Pourquoi utiliser un protège-écran ?

91% des utilisateurs ont déjà cassé un écran !

Réparer un écran coûte en moyenne :

- 500 € pour un PC portable
- 200 € pour une tablette
- 100 € pour un smartphone

Protéger son appareil 100% du temps augmente sa durée de vie et améliore donc son coût total de possession !



Vidéo d'installation

# SCREEN PROTECTOR

## VERRE TREMPÉ & ANTI-CHOCS IK06

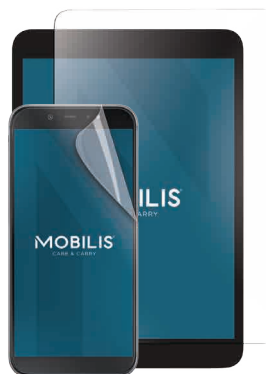
2  
YEAR  
WARRANTY

### FINITIONS



#### Transparent

• Finition transparente : clarté visuelle supérieure



#### Mat (sur demande)

• Finition mate : anti-reflets et anti-traces de doigts

#### Durée anti-rayures

Le grade H se situe sur une échelle de dureté allant jusqu'à 10H (pour le diamant) et définit la résistance au toucher, à la pression, au cisaillement, à la friction et aux chocs.

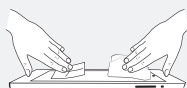
#### Norme de protection IK

Le standard IK définit le niveau de protection contre les chocs mécaniques, en accord avec la norme NF EN 62262 (NF C 20-015). Le niveau IK06 annonce une résistance à un impact d'une force de 1 joule.

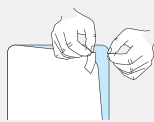
### NOTICE DE MONTAGE



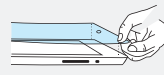
1 Dépoussiérez



2 Nettoyez et essuyez



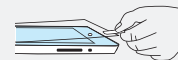
3 Retirez la protection 1



4 Alignez



5 Lissez



6 Retirez la protection 2

#### COMPOSITION DU PACK

- 1 lingette nettoyante
- 1 chiffon microfibre
- 1 film adhésif attrape-poussières
- 1 carte de lissage



Pour tablette



Pour smartphone

[www.mobiliscase.com](http://www.mobiliscase.com)

@Mobiliscase @Mobiliscase @MOBILIS @Mobiliscase

MOBILIS™, les logos MOBILIS™ (logo MOBILIS\*, logo MOBILIS\* Care & Carry et logo M), et tout autre signe distinctif apparaissant sur cet emballage sont des marques exploitées ou enregistrées de la société MOBILIS DEVELOPMENT. Tous les logos sont également protégés par le droit d'auteur.

**MOBILIS**  
CARE & CARRY